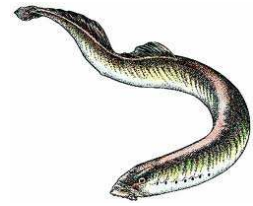




Amphialine (espèce de poissons)



Ce terme qualifie une espèce de poissons dont une partie du cycle biologique s'effectue en mer et l'autre partie en rivière. La lamproie, l'alose, le saumon, l'esturgeon sont des poissons amphialins. Ceux qui vivent en mer et se reproduisent en eau douce (saumon) sont dits anadromes et ceux qui à l'inverse naissent en eau de mer pour grandir en eau douce (anguille) sont dits catadrome. Le mulot (mulet) que l'on trouve alternativement dans le milieu marin, estuarien et fluvial est un poisson amphidrome car ses déplacements ne sont pas liés directement à un cycle biologique.