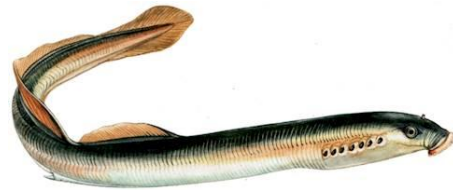




Lamproie

Famille : petromizontides

Nom scientifique : petromizon marinus



La lamproie marine (à ne pas confondre avec la lamproie fluviatile ou la lamproie de planer) est un vertébré marin qui ne possède ni branchies, ni mâchoires. Ce n'est donc pas à franchement parler un poisson.

La lamproie possède un petit disque buccal garni de nombreuses pointes cornées et d'une lame courte armée de deux pointes qui lui permet de se fixer sur d'autres poissons ou de s'accrocher aux rochers pour ne pas dériver. Son corps de serpent sans une seule écaille et sa bouche franchement hideuse ne rend pas ce poisson sympathique même si la lamproie est remarquable d'un point de vue biologique et culinaire.

Sa taille peut atteindre 120 cm et son poids 2kg. Sa robe est marbrée et elle possède 7 trous noirs (pores branchiaux) qui rappellent la flûte ou le fifre de Gascogne dont elle a parfois hérité du nom.

Elle se reproduit en eau douce où elle remonte dès le mois de mars. La reproduction a lieu en moyenne Garonne généralement sur des bancs de gravier, dans un nid peu profond creusé juste avant l'accouplement. Après 15 jours d'incubation, les œufs libèrent des pré-larves devenant au bout de six semaines des larves de 10mm qui s'enfouissent dans les sédiments et filtrent des micro-organismes pour se nourrir. Après plusieurs années, ces lamproies juvéniles se métamorphosent et dévalent les cours d'eau pour atteindre la mer où les jeunes adultes vont commencer à parasiter des poissons en utilisant leur disque buccal comme une ventouse. Elles décapent ainsi leur hôte en râpant les chairs et absorbant leur sang, en maintenant l'hémorragie grâce à la production d'un anticoagulant !! Étonnant non ?

La lamproie fluviatile (*lampetra fluviatilis*) est plus petite avec une robe sans marbrure. Elle mesure environ 30cm pour un poids d'une centaine de grammes. Elle a un cycle de reproduction identique mais est devenue plus rare.